



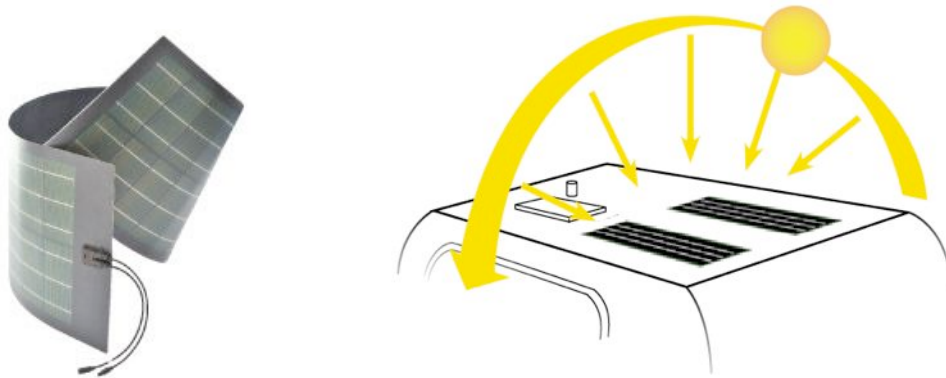
SURTEC

solaire . éolien

Panneau flexible ApolloFLEX 100Wc – 12V

Le module PV ApolloFLEX est un module très plat avec une épaisseur (hors boîtier de sortie câbles) de seulement 3,5mm. Avec son poids de 3,6kg il est également beaucoup plus léger que des modules rigides. Grâce à sa construction flexible avec un revêtement en ETFE sur la face supérieure, il devient durable et résistant mécaniquement. Cela permet de pouvoir marcher sur le panneau. Il est donc idéal pour des camping-cars ou bateaux et facilement collable avec du mastic butyl par exemple, sur une surface plate sans nécessiter de vis de fixation. Aucun perçage n'est donc nécessaire.

Les cellules photovoltaïques du ApolloFLEX sont constituées de cuivre indium gallium diséléniure (CIGS). Le CIGS ne se dégrade pas lorsqu'il est exposé au soleil et possède des bonnes performances à basse luminosité par rapport aux produits traditionnels cristallins. Deux diodes by-pass par cellule évitent une chute importante de production dans des conditions d'ombrage partiel. Ce panneau, couplé à un régulateur solaire, est prévu pour charger des batteries de 12V.



Caractéristiques :

- Cellules CIGS hautes performances de deuxième génération
- Très léger avec un poids de seulement 3,6kg
- Complètement étanche
- Module très plat avec une épaisseur hors boîtier de sortie câbles de 3,5mm
- Face supérieure en ETFE résistant
- Sortie sur deux câbles de \varnothing 4mm² de 450mm de long avec connectique Tyco Solarlok IP67



SURTEC solaire . éolien

9 Rue des Artisans
38560 Champ Sur Drac

Tél.: 04 76 98 83 57
Email: surtec@surtec.fr

Fax: 04 76 98 79 04
Internet: www.surtec.fr

**SURTEC**

solaire . éolien

Spécifications :

Puissance crête	100Wc
Tension maximale en circuit ouvert (Voc)	23,7V
Tension à puissance typique (Vmpp)	17,5V
Courant à puissance typique sous conditions STC* (Impp)	5,7A
Courant en court circuit (Isc)	6,4A
Nombre de cellules	36 cellules CIGS, 2 diodes par cellule
Température d'opération	-40°C à +85°C
Dimensions du module	2013 x 494 x 3,5 mm
Connectique	Tyco Solarlok IP67 sur câble de 450mm
Poids	3,6kg

*Conditions de test standards (STC) : 1000W/m², AM 1,5 et T°: 25°C.

**SURTEC** solaire . éolien9 Rue des Artisans
38560 Champ Sur DracTél.: 04 76 98 83 57
Email: surtec@surtec.frFax: 04 76 98 79 04
Internet: www.surtec.fr