



Batteries Industrielles - Powerfit S300


Source d'énergie compacte
haute performance multi-fonctions

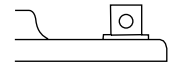


SURTEC
solaire . éolien

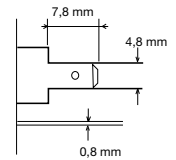
Powerfit S300 : Source d'énergie compacte haute performance multi-fonctions

Spécifications

- Batterie au plomb étanche AGM/VRLA
AGM : Séparateur microporeux en fibre de verre imprégné d'électrolyte
VRLA : (Valve Regulated Lead Acid) : batteries étanches à recombinaison avec soupapes de sécurité (selon norme IEC 60896-2)
- Technologie plaques planes.
Alliage plomb calcium
- Sans entretien
- Capacité nominale de 1,2 Ah à 65 Ah
- Durée de vie 5 ans à 20° C (capacité nominale résiduelle 80 %) Classification EUROBAT – Standard commercial
- Très faible auto-décharge - environ 3 % par mois à 20° C. Durée de stockage 12 mois à 20° C
- Tenue aux décharges profondes conformément à la norme DIN 43-539 T5
- Transport par air, fer et route sans conditionnement particulier en conformité avec IATA, DGR clause A67
- Produit recyclable 



Type G



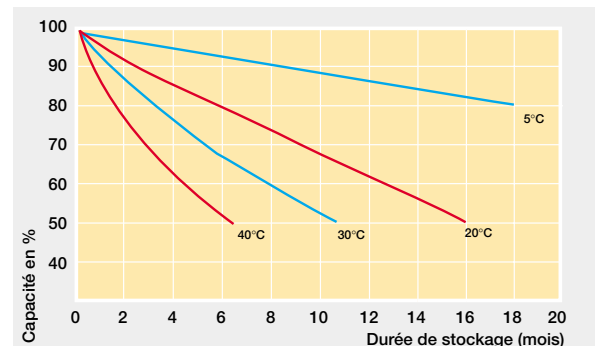
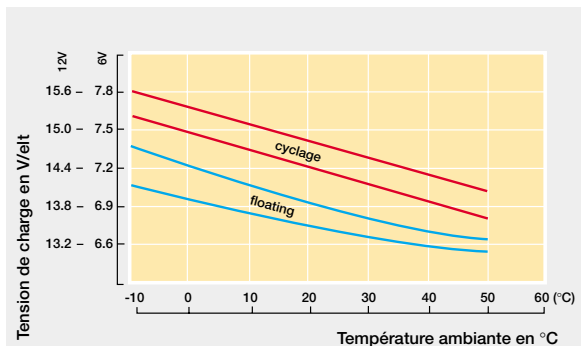
Type S Faston



Type M6-M8

Applications

Les séries Powerfit S300 sont conçues pour une multitude d'applications dans le domaine de la production et la distribution d'énergie, du contrôle d'accès, des télécommunications, de l'éclairage de secours, des alimentations sans interruption et des systèmes de sécurité.



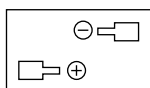


SURTEC
solaire . éolien

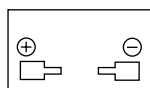
Type	Codification	Tension nominale V	Capacité					Dimensions			Poids approx. kg	Résistance interne mΩ	Courant de court- circuit A	Bac couvercle	Sortie	Position des sorties
			C ₂₀ - 20h	C ₁₀ - 10h	C ₅ - 5h	C ₃ - 3h	C ₁ - 1h	L ⁽¹⁾ x P ⁽¹⁾ x H ⁽²⁾	mm							
			1,75V/elt Ah	1,75V/elt Ah	1,75V/elt Ah	1,70V/elt Ah	1,60V/elt Ah									
S306/1.2 S	NAS30601D2VW0SC	6	1,2	1,1	1,0	0,9	0,7	97	25	56	0,30	65	18	ABS - V0	S-Faston 4.8	2
S306/4 S	NAS3060004VW0SC	6	4,0	3,8	3,4	3,0	2,4	70	47	106	0,85	25	60	ABS - V0	S-Faston 4.8	1
S306/7 S	NAS3060007VW0SC	6	7,0	6,7	6,0	5,3	4,2	151	34	100	1,30	16	105	ABS - V0	S-Faston 4.8	2
S306/12 S	NAS3060012VW0SC	6	12,0	11,4	10,2	9,0	7,2	151	50	100	2,05	10	180	ABS - V0	S-Faston 4.8	2
S312/1.2S	NAS31201D2VW0SC	12	1,2	1,1	1,0	0,9	0,7	97	45	59	0,59	120	18	ABS - V0	S-Faston 4.8	4
S312/2.3 S	NAS31202D3VW0SC	12	2,3	2,2	2,0	1,7	1,4	178	34	65	0,94	75	34	ABS - V0	S-Faston 4.8	2
S312/3 S	NAS3120003VW0SC	12	3,0	2,9	2,6	2,3	1,8	134	67	66	1,30	60	45	ABS - V0	S-Faston 4.8	2
S312/4 S	NAS3120004VW0SC	12	4,0	3,8	3,4	3,0	2,4	90	70	106	1,67	45	60	ABS - V0	S-Faston 4.8	3
S312/7 S	NAS3120007VW0SC	12	7,0	6,7	6,0	5,3	4,2	151	65	98	2,60	25	105	ABS - V0	S-Faston 4.8	5
S312/12 S	NAS3120012VW0SC	12	12,0	11,4	10,2	9,0	7,2	151	98	98	4,03	18	180	ABS - V0	S-Faston 4.8	5
S312/18 G5	NAS3120018VW0BC	12	18,0	16,2	14,5	12,8	10,2	181	76	166	6,15	16	225	ABS - V0	G-Bolt nut 5	6
S312/26 G5	NAS3120026VW0BC	12	26,0	24,7	22,1	19,5	15,6	175	166	125	9,40	10	360	ABS - V0	G-Bolt nut 5	6
S312/40 G5	NAS3120040VW0BC	12	38,6	36,5	33,5	32,1	23,5	198	168	175	13	7,5	600	ABS - V0	G-Bolt nut 5	6
S312/55 M6	NAS3120055HWOMA	12	51,8	48,7	45,0	42,9	33,0	234	169	190	18	6,5	780	PP - HB	M 6 fileté	7
S312/65 M6	NAS3120065HWOMA	12	62,0	58,9	54,5	51,9	41,4	272	166	190	23	5,8	930	PP - HB	M 6 fileté	7

Capacités à 20°C (1): +/-2mm (2): +/-3mm

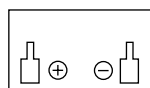
Position des sorties



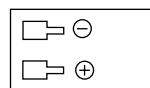
1



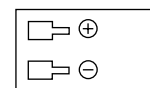
2



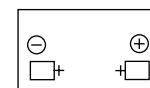
3



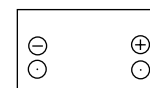
4



5



6



7



La Division Network Power du Groupe Exide Technologies est le leader incontesté du stockage d'énergie pour toutes les applications sensibles nécessitant une haute fiabilité de leurs dispositifs d'alimentation électrique.

Les solutions mises en œuvre par la Division Network Power s'intègrent dans les systèmes destinés à l'alimentation des ordinateurs (UPS), des réseaux de télécommunications (fixes et mobiles), des dispositifs de contrôle commande, notamment pour la production, le transport et la distribution d'énergie électrique.

La société développe aussi des produits répondant à des demandes spécifiques telles que les énergies renouvelables, l'appareillage médical, les systèmes d'alarme et de sécurité.

Avec des moyens de production répartis en Europe, en Amérique du Nord et en Asie, et un important réseau de ventes et services (présent dans plus de 80 pays),

CEAC

Direction Commerciale Grands Comptes
Rue des Oziers
ZI du Vert Galant - BP 7155
Saint-Ouen-L'Aumone
95055 Cergy-Pontoise
Tél. : 01 34 32 39 85/88/89
Fax : 01 34 32 39 71

la Division Network Power d'Exide Technologies est la mieux placée pour répondre à vos attentes en termes de stockage d'énergie, produits et services.

La Division Network Power d'Exide Technologies contribue depuis plus de 100 ans à l'innovation technologique grâce à ses équipes de Recherche et Développement et domine l'industrie avec ses marques - Absolyte, Sonnenschein, Marathon, Sprinter et Classic. Ces noms sont synonymes de qualité, fiabilité, performance et excellence sur tous les marchés.

L'ensemble du personnel d'Exide Technologies est fier de son engagement pour un meilleur environnement et contribue activement au programme - Total Battery Management - pour assurer un cycle de vie sûr et responsable de l'ensemble de ses produits. Ce programme prend en considération une approche globale dans la fabrication, la distribution et le recyclage des batteries au plomb.

CEAC

Direction Commerciale Réseau
Parc d'Activités des Aqueducs
Chemin du Favier - RD 42
Bat J Ouest
69230 Saint-Genis-Laval
Tél. : 04 72 67 07 79
Fax : 04 72 67 07 89

Email : networkpower@exide.fr

Distribué par:



SURTEC solaire . éolien

9 Rue des Artisans
38560 Champ Sur Drac

Tél.: 04 76 98 83 57 Fax: 04 76 98 79 04
Email: surtec@surtec.fr Internet: www.surtec.fr

EXIDE
TECHNOLOGIES